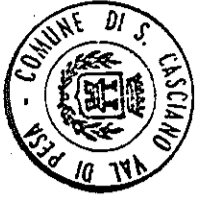


PIANO REGOLATORE GENERALE VARIANTE 1984

ADDDONE DELIBERA CONSIGLIO COMUNALE N° 143 DEL 27.3.85
APPROVAZIONE DELIBERA GIUNTA REGIONALE TOSCANA N°
DEL

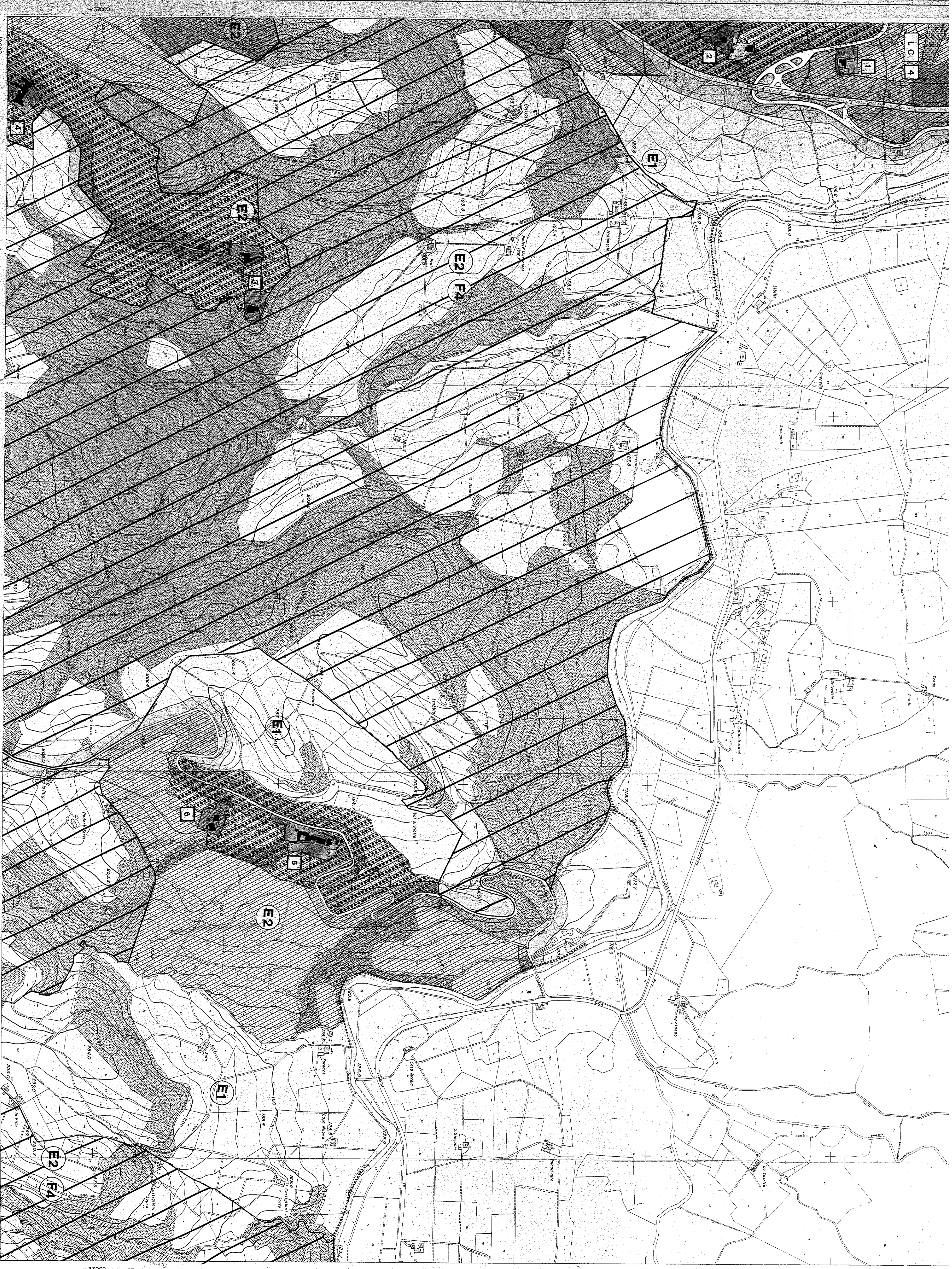
FRANCESCO SERRI E. C. DE. 15. 3. 85. C. L. N. 1
ELEMENTO REGIONALE TOSCANA
19 MARZO 1984, 2492

L. SINDACO GENERALE
Dott. Paolo Lombardi

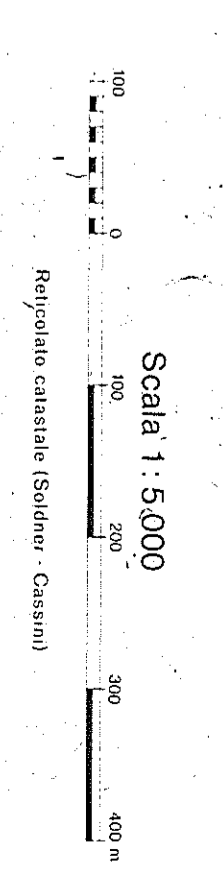


L. SINDACO
[Signature]

SCALA 1:5000
TAV. 9
PROGETTO ARCHITTI
FRANCESCO MANTUATA
ROBERTO ZANOBINI (UICI)



CARTA TECNICA REGIONALE
ELEMENTO N° 275112
CASTELBONSI



COORDINATE DEI VERTICI INTELLETTUALI

origine	NO	NE	SO	SE
Torre del Marecchi	X + 38632	+ 38638	+ 38734	+ 38730
Y	- 10068	- 3198	- 10070	- 4028

Scaleno: CHANGE DELTA (Scaleno) - C.I.R. 1980

PROGETTO 1984

PROGETTO	1984	1985	1986	1987	1988	1989	1990	1991	1992	1993	1994	1995	1996	1997	1998	1999	2000
1984	1	1	1	1	1	1	1	1	1	1	1	1	1	1	1	1	1
1985	1	1	1	1	1	1	1	1	1	1	1	1	1	1	1	1	1
1986	1	1	1	1	1	1	1	1	1	1	1	1	1	1	1	1	1
1987	1	1	1	1	1	1	1	1	1	1	1	1	1	1	1	1	1
1988	1	1	1	1	1	1	1	1	1	1	1	1	1	1	1	1	1
1989	1	1	1	1	1	1	1	1	1	1	1	1	1	1	1	1	1
1990	1	1	1	1	1	1	1	1	1	1	1	1	1	1	1	1	1
1991	1	1	1	1	1	1	1	1	1	1	1	1	1	1	1	1	1
1992	1	1	1	1	1	1	1	1	1	1	1	1	1	1	1	1	1
1993	1	1	1	1	1	1	1	1	1	1	1	1	1	1	1	1	1
1994	1	1	1	1	1	1	1	1	1	1	1	1	1	1	1	1	1
1995	1	1	1	1	1	1	1	1	1	1	1	1	1	1	1	1	1
1996	1	1	1	1	1	1	1	1	1	1	1	1	1	1	1	1	1
1997	1	1	1	1	1	1	1	1	1	1	1	1	1	1	1	1	1
1998	1	1	1	1	1	1	1	1	1	1	1	1	1	1	1	1	1
1999	1	1	1	1	1	1	1	1	1	1	1	1	1	1	1	1	1
2000	1	1	1	1	1	1	1	1	1	1	1	1	1	1	1	1	1

MAPPE CASISTALI E LIMITI AMMINISTRATIVI

REVISIONE SUCCESSIVA DI MAPPE CASISTALI

Comune	Simbolo	Stato	Anno
A S. Casciano V. P.		1981	1981
B Impugnata		1982	1982
C			
D			
E			

N.B. Aggiornamento parziale al 1977

Edizione 1982